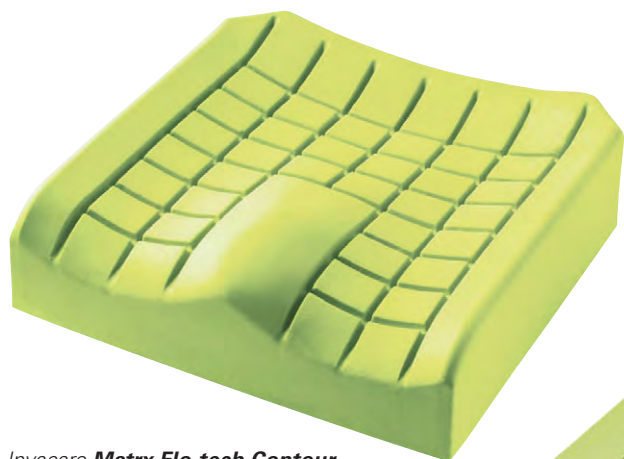
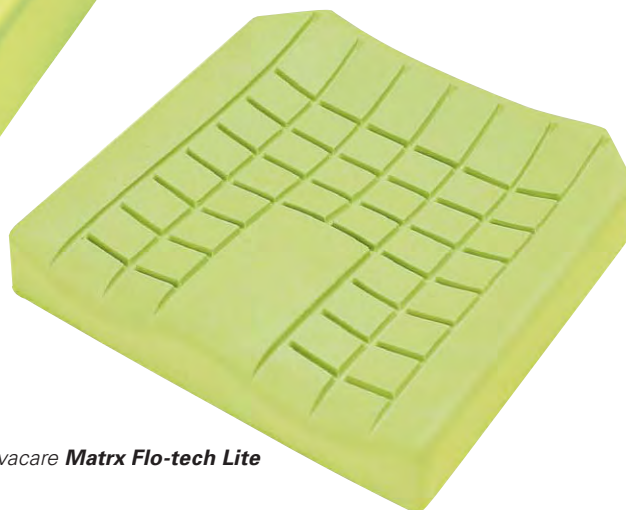


Invacare® | **Matrix® Flo-tech® Contour/
Matrix® Flo-tech® Lite**



Invacare **Matrix Flo-tech Contour**



Invacare **Matrix Flo-tech Lite**



Conforto e Postura

A superfície anatômica da almofada **Invacare Flo-tech Contour** melhora a postura e aumenta a área de suporte, dissipando o peso das áreas específicas sujeitas a maior pressão. A combinação de uma maior área de contacto e maior suporte postural, contribuem significativamente para a prevenção de úlceras de pressão. Esta almofada é recomendável para utilizadores obesos.

Invacare Flo-tech Lite

Almofada de perfil baixo com desenho anatômico indicada para utilizadores com baixo risco de desenvolver uma úlcera de pressão. importante para aumentar o conforto, fornecer suporte postural e estabilidade. Particularmente indicada para casos pediátricos.



Yes, you can.®

Almofada de Espuma Moldada

A espuma moldada permite atribuir às almofadas **Flo-tech** uma forma tridimensional. A espuma moldada é extremamente resistente, aumentando a durabilidade do produto.

Superfície de assento anatómica

Fornecer maior estabilidade e suporte postural. Superfície com canais de ventilação que contribuem também para a redução das forças de deslizamento e fricção sobre os tecidos.



Características e Opções



Capa Bi-elástica Resistente

A capa é em tecido preto dartex, bi-elástica, impermeável a líquidos e permeável a vapor. A base é anti-deslizante. Incorpora uma pega para facilitar as transferências.

Ultra-fresh™ adicionado a todas as almofadas para protecção antimicrobiana e anti-odor.

Características Técnicas



**Matrix Flo-tech
Contour / Lite** Altura
103 mm / 78 mm



Peso
1.38 kg



Peso máx. Utilizador
152 kg / 127 kg

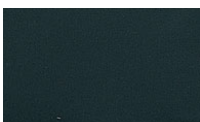


Limpeza 80°

Impermeável a Líquidos
Permeável ao Vapor

Fabricada segundo normas Europeias :
BS EN 597-1 Cig, BS EN 597-2 Match, e BS 7176
(Crib 5)

Cores



Tecido Preto
impermeável